

โปรแกรม ออกอัตโนมัติ

v.6.0

เวลาออก !!

ช่วงที่ 1	8:00:00	ช่วงที่ 13	20:00:00
ช่วงที่ 2	9:00:00	ช่วงที่ 14	21:00:00
ช่วงที่ 3	10:00:00	ช่วงที่ 15	22:00:00
ช่วงที่ 4	11:00:00	ช่วงที่ 16	23:00:00
ช่วงที่ 5	12:00:00	ช่วงที่ 17	0:00:00
ช่วงที่ 6	13:00:00	ช่วงที่ 18	1:00:00
ช่วงที่ 7	14:00:00	ช่วงที่ 19	2:00:00
ช่วงที่ 8	15:00:00	ช่วงที่ 20	3:00:00
ช่วงที่ 9	16:00:00	ช่วงที่ 21	4:00:00
ช่วงที่ 10	17:00:00	ช่วงที่ 22	5:00:00
ช่วงที่ 11	18:00:00	ช่วงที่ 23	6:00:00
ช่วงที่ 12	19:00:00	ช่วงที่ 24	7:00:00

โปรแกรม จอด!! อัตโนมัติ

10:21:00

หรือว่าโปรแกรมนี้คงเป็นประโยชน์ต่อองค์กรของท่าน ไม่น่ามากก็น้อย
ศตวรรษ โฆษณาสิจ ifcles@hotmail.com 0877757521 0815848636

เป็นโปรแกรมควบคุมออกไฟฟ้า หรือเครื่องไฟฟ้าตามเวลาที่กำหนด แบบอัตโนมัติด้วยคอมพิวเตอร์

คุณสมบัติ

- ใช้คอมพิวเตอร์ควบคุมการทำงาน
- ทำงานแบบอัตโนมัติตามเวลาที่กำหนดไว้ โดยเริ่มทำงานตั้งแต่เปิดคอมพิวเตอร์ และจบการทำงานเมื่อปิดคอมพิวเตอร์ (ไม่จำเป็นต้องคอยเปิด-ปิดโปรแกรม)
- สามารถกำหนดช่วงเวลาในการออกได้ 24 ช่วงเวลา
- สามารถกำหนดจำนวนครั้งในการออกของแต่ละช่วงเวลาได้
- สามารถกำหนดความยาวเสียงออกในแต่ละครั้งได้
- สามารถตั้งเวลาปิดคอมพิวเตอร์ได้ เมื่อหมดช่วงเวลาออก
- คอมพิวเตอร์ใช้งานอื่นได้ตามปกติ ไม่จำเป็นต้องใช้คอมพิวเตอร์คุมออกเพียงอย่างเดียว
- ติดตั้งง่าย ไม่ต้องดัดแปลงหรือแก้ไขอุปกรณ์คอมพิวเตอร์ มีความปลอดภัยสูง
- เหมาะสำหรับ โรงเรียน โรงงาน สำนักงาน หรือ องค์กร ที่ต้องใช้เวลาที่แน่นอนในการบริหารงาน

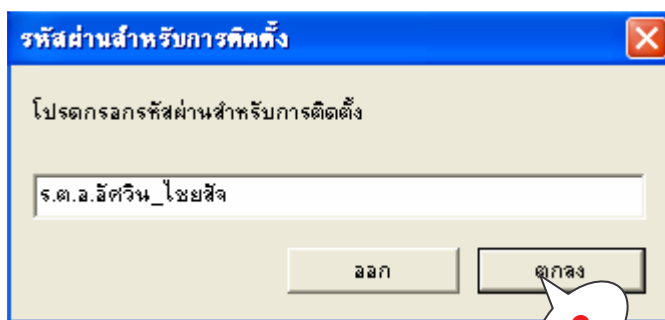
เหตุผลที่ต้องใช้โปรแกรมถอด แทนออกระบบอิเล็กทรอนิกส์

- ทนทานมากกว่าเมื่อเปรียบเทียบกับถอดแบบอิเล็กทรอนิกส์ ที่ 90% เสียหายจากฟ้าผ่า และ 70% จะไม่รอดเกิน 3 ปี แต่โปรแกรมถอดค่าคอมพิวเตอร์เสีย หรือลง **Windows** ใหม่ก็เพียงแค่ติดตั้งโปรแกรมถอดใหม่ก็สามารถใช้งานได้ตามปกติ และยังสามารถติดตั้งได้ไม่จำกัดจำนวนครั้ง ติดตั้งกับคอมพิวเตอร์ได้ทุกรุ่น ไม่ว่าจะเก่าหรือใหม่ และติดตั้งกับระบบปฏิบัติการ **Windows** ได้ทุกรุ่น
- ราคาถูกกว่า 3 ถึง 4 เท่าเมื่อเปรียบเทียบกับถอดอิเล็กทรอนิกส์ ซึ่งในความเป็นจริงการทำงาน ก็มีจุดประสงค์เดียวกัน คือ การบอกสัญญาณเวลา

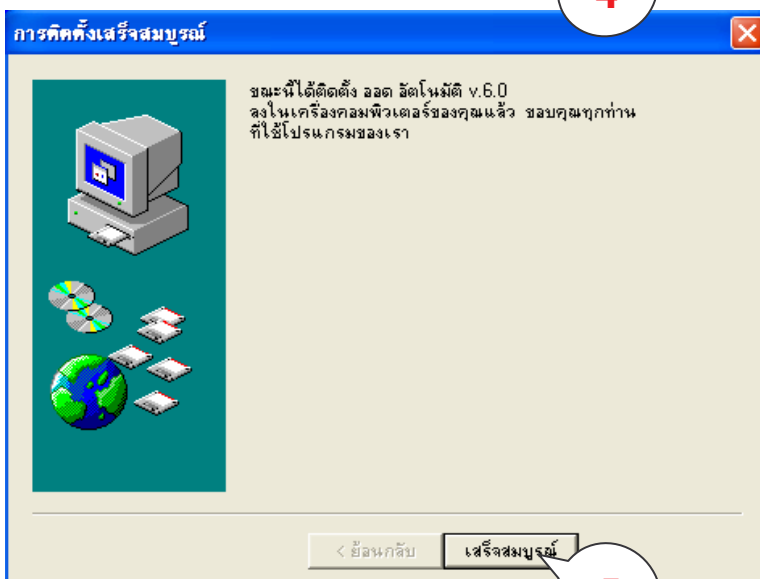
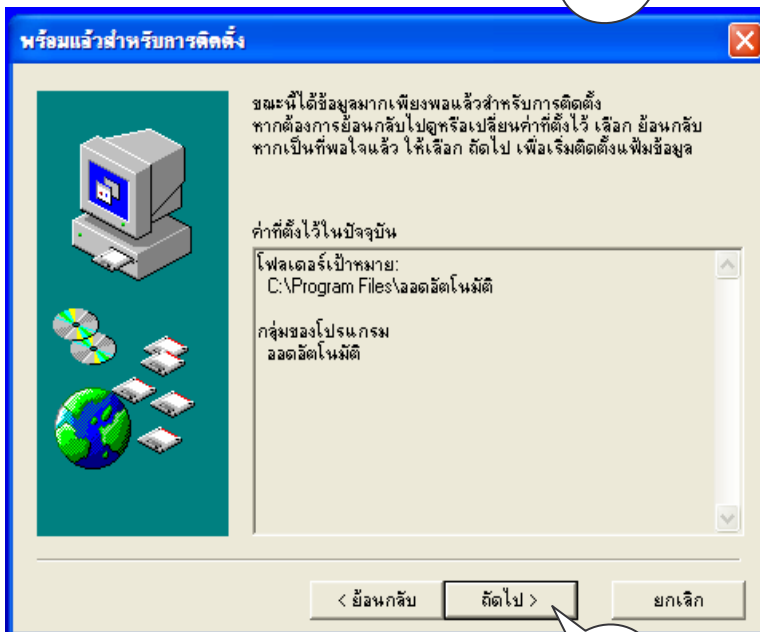
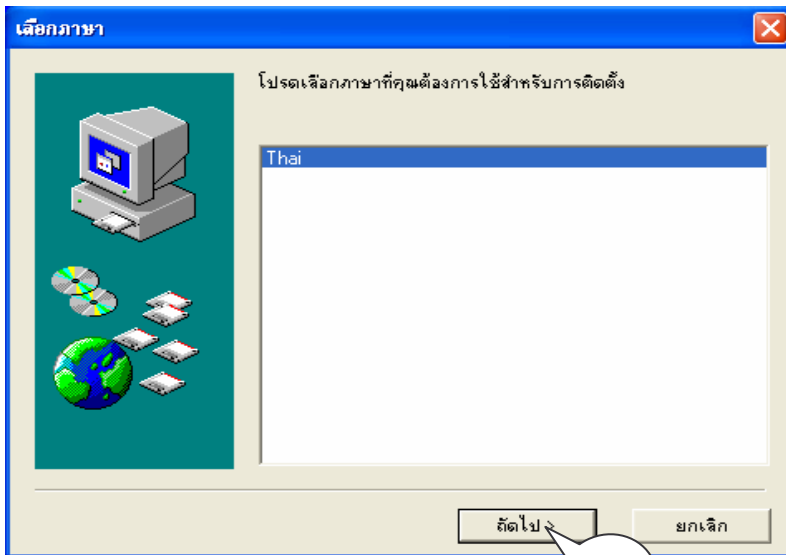
******* **ทำไมต้องคิดว่า ถ้าใช้โปรแกรมถอดแล้วต้องเปิดคอมพิวเตอร์ไว้ทั้งวัน** ก็ในเมื่อมีคอมพิวเตอร์ตั้งหลายเครื่องในสำนักงานของคุณ ที่เปิดใช้งานทั้งวันอยู่แล้ว หรือเปิดทิ้งไว้ทั้งวันอยู่แล้วโดยเปล่าประโยชน์

1. โปรแกรมถอดอัตโนมัติ

วิธีการติดตั้งโปรแกรม



ใส่รหัสผ่าน คือ **ร.ต.อ.อัศวิน_ไชยสีง** ลงไป



การแก้ไขเวลาออก

v.6.0

เวลาออก !!

ช่วงที่ 1	8:00:00	ช่วงที่ 13	20:00:00
ช่วงที่ 2	9:00:00	ช่วงที่ 14	21:00:00
ช่วงที่ 3	10:00:00	ช่วงที่ 15	22:00:00
ช่วงที่ 4	11:00:00	ช่วงที่ 16	23:00:00
ช่วงที่ 5	12:00:00	ช่วงที่ 17	0:00:00
ช่วงที่ 6	13:00:00	ช่วงที่ 18	1:00:00
ช่วงที่ 7	14:00:00	ช่วงที่ 19	2:00:00
ช่วงที่ 8	15:00:00	ช่วงที่ 20	3:00:00
ช่วงที่ 9	16:00:00	ช่วงที่ 21	4:00:00
ช่วงที่ 10	17:00:00	ช่วงที่ 22	5:00:00
ช่วงที่ 11	18:00:00	ช่วงที่ 23	6:00:00
ช่วงที่ 12	19:00:00	ช่วงที่ 24	7:00:00

โปรแกรมจอต!! จัตนิมิต

10:21:00

คลิกว่าโปรแกรมนี้คงเป็นประโยชน์ต่อองค์กรของท่าน ไม่มากก็น้อย
ศตวรรษ โฆษณิจ ifcles@hotmail.com 0877757521 0815848636

1

ตั้งค่าเวลาออก

ตั้งค่าจำนวนครั้ง

ตั้งค่าความยาวเสียง

ตั้งค่าเวลาปิดคอมพิวเตอร์

2

3

ช่วงที่	นาฬิกา	นาที	ครั้ง	ความยาว	ช่วงที่	นาฬิกา	นาที	ครั้ง	ความยาว
ช่วงที่ 1	8	00	5	4	ช่วงที่ 13	20	00	5	4
ช่วงที่ 2	9	00	3	4	ช่วงที่ 14	21	00	5	4
ช่วงที่ 3	10	00	3	4	ช่วงที่ 15	22	00	5	4
ช่วงที่ 4	11	00	3	4	ช่วงที่ 16	23	00	5	4
ช่วงที่ 5	12	00	3	4	ช่วงที่ 17	0	00	5	4
ช่วงที่ 6	13	00	5	4	ช่วงที่ 18	1	00	5	4
ช่วงที่ 7	14	00	5	4	ช่วงที่ 19	2	00	5	4
ช่วงที่ 8	15	00	3	4	ช่วงที่ 20	3	00	5	4
ช่วงที่ 9	16	00	3	4	ช่วงที่ 21	4	00	5	4
ช่วงที่ 10	17	00	5	4	ช่วงที่ 22	5	00	5	4
ช่วงที่ 11	18	00	5	4	ช่วงที่ 23	6	00	5	4
ช่วงที่ 12	19	00	5	4	ช่วงที่ 24	7	00	5	4

นาฬิกา : 17 : 30 ตั้งเวลาปิดคอมพิวเตอร์
(ลากซ้ายขวาได้)

เมื่อแก้ไขเสร็จแล้วบันทึกกด 2 หรือยกเลิกการตั้งค่า กด 3

** ในการตั้งค่า ไม่ควรปล่อยให้ช่อง จำนวนครั้งในการจอต และ ช่อง ความยาวเสียงจอต เป็น 0 หรือ ปล่อยว่างไว้ เพราะโปรแกรมจะเข้าใจว่าไม่ต้องการทำงานในช่วงเวลานั้น ซึ่งจอตจะไม่ทำงาน **

วิธีต่ออุปกรณ์ควบคุมออก

v.6.0

เวลาออก !!

ช่วงที่ 1	8:00:00	ช่วงที่ 13	20:00:00
ช่วงที่ 2	9:00:00	ช่วงที่ 14	21:00:00
ช่วงที่ 3	10:00:00	ช่วงที่ 15	22:00:00
ช่วงที่ 4	11:00:00	ช่วงที่ 16	23:00:00
ช่วงที่ 5	12:00:00	ช่วงที่ 17	0:00:00
ช่วงที่ 6	13:00:00	ช่วงที่ 18	1:00:00
ช่วงที่ 7	14:00:00	ช่วงที่ 19	2:00:00
ช่วงที่ 8	15:00:00	ช่วงที่ 20	3:00:00
ช่วงที่ 9	16:00:00	ช่วงที่ 21	4:00:00
ช่วงที่ 10	17:00:00	ช่วงที่ 22	5:00:00
ช่วงที่ 11	18:00:00	ช่วงที่ 23	6:00:00
ช่วงที่ 12	19:00:00	ช่วงที่ 24	7:00:00

โปรแกรม จอด!! จดบันทึก

10:21:00

คิดว่าโปรแกรมนี้คงเป็นประโยชน์ต่อองค์กรของท่าน ไม่มากก็น้อย
ศตวรรษ โฆษณาสีจ ifcles@hotmail.com 0877757521 0815848636

Serial port com1

ต่อขนาบเข้ากับสวิทซ์ออก

ออก

220 V

ทดสอบ

วิธีต่ออุปกรณ์ควบคุมออก

ศตวรรษ โฆษณาสีจ ifcles@hotmail.com 0877757521 0815848636

จะอธิบายวิธีการต่ออุปกรณ์ควบคุมออก โดยด้านหนึ่งจะต่อเข้ากับ พอร์ต **Com1** และอีกด้านหนึ่ง ต่อขนาบกับสวิทซ์ออก ดังภาพ

*ท่านสามารถทดสอบการทำงานโดยกด 2 แล้วสังเกตสัญญาณไฟ 3 (อุปกรณ์จริง) จะสว่างขึ้นมา แสดงว่าอุปกรณ์ควบคุมออกสามารถทำงานได้สมบูรณ์ (ทั้งนี้ควรทดสอบก่อนต่อเข้ากับวงจรจริง)

*ควรศึกษาวิธีการต่ออุปกรณ์ควบคุมออกจากภาพให้เข้าใจก่อนต่อจริง เพราะอาจต่อผิดทำให้ไฟฟ้าลัดวงจรได้

การซ่อนตัวของโปรแกรม

v.6.0

เวลาออก !!

ช่วงที่ 1	8:00:00	ช่วงที่ 13	20:00:00
ช่วงที่ 2	9:00:00	ช่วงที่ 14	21:00:00
ช่วงที่ 3	10:00:00	ช่วงที่ 15	22:00:00
ช่วงที่ 4	11:00:00	ช่วงที่ 16	23:00:00
ช่วงที่ 5	12:00:00	ช่วงที่ 17	0:00:00
ช่วงที่ 6	13:00:00	ช่วงที่ 18	1:00:00
ช่วงที่ 7	14:00:00	ช่วงที่ 19	2:00:00
ช่วงที่ 8	15:00:00	ช่วงที่ 20	3:00:00
ช่วงที่ 9	16:00:00	ช่วงที่ 21	4:00:00
ช่วงที่ 10	17:00:00	ช่วงที่ 22	5:00:00
ช่วงที่ 11	18:00:00	ช่วงที่ 23	6:00:00
ช่วงที่ 12	19:00:00	ช่วงที่ 24	7:00:00

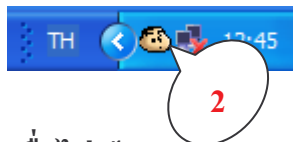
โปรแกรม จอด!! จดโนเมต

10:21:00

TH < 13:45

1

คิดว่าโปรแกรมนี้คงเป็นประโยชน์ต่อองค์กรของท่าน ไม่มากก็น้อย
ศตวรรษ โฆษณิจ ifcles@hotmail.com 0877757521 0815848636



เพื่อไม่เป็นการรบกวนการทำงานของโปรแกรมอื่น กด 1 เพื่อทำการซ่อนตัว และเมื่อต้องการเรียกโปรแกรมกลับคืนมาทำได้โดยการคลิกขวาที่ 2 (การซ่อนตัวเป็นการทำงานเบื้องหลังระบบถึงแม้จะไม่เรียกโปรแกรมขึ้นมาโปรแกรมก็ยังทำงานตามปกติ)

การออกจากโปรแกรม

v.6.0

เวลาออก !!

ช่วงที่ 1	8:00:00	ช่วงที่ 13	20:00:00
ช่วงที่ 2	9:00:00	ช่วงที่ 14	21:00:00
ช่วงที่ 3	10:00:00	ช่วงที่ 15	22:00:00
ช่วงที่ 4	11:00:00	ช่วงที่ 16	23:00:00
ช่วงที่ 5	12:00:00	ช่วงที่ 17	0:00:00
ช่วงที่ 6	13:00:00	ช่วงที่ 18	1:00:00
ช่วงที่ 7	14:00:00	ช่วงที่ 19	2:00:00
ช่วงที่ 8	15:00:00	ช่วงที่ 20	3:00:00
ช่วงที่ 9	16:00:00	ช่วงที่ 21	4:00:00
ช่วงที่ 10	17:00:00	ช่วงที่ 22	5:00:00
ช่วงที่ 11	18:00:00	ช่วงที่ 23	6:00:00
ช่วงที่ 12	19:00:00	ช่วงที่ 24	7:00:00

โปรแกรม จอด!! จดโนเมต

10:21:00

TH < 13:45

1

คิดว่าโปรแกรมนี้คงเป็นประโยชน์ต่อองค์กรของท่าน ไม่มากก็น้อย
ศตวรรษ โฆษณิจ ifcles@hotmail.com 0877757521 0815848636

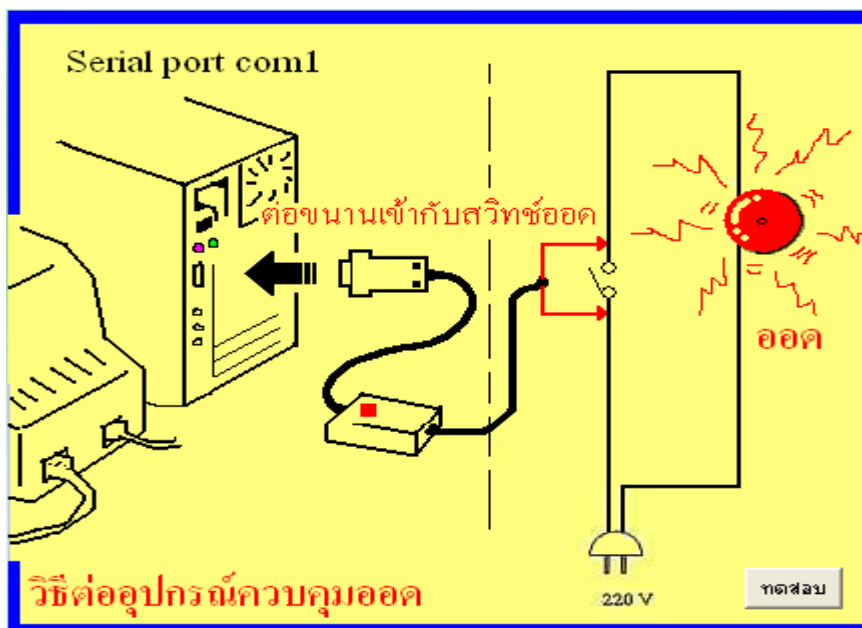
เมื่อท่านต้องการปิดโปรแกรมสามารถทำได้โดยการกด 1

2. อุปกรณ์ควบคุมออก

เป็นอุปกรณ์อิเล็กทรอนิกส์ ทำหน้าที่เป็นสวิตช์ เปิด-ปิดวงจรไฟฟ้า โดยด้านหนึ่งจะต่อเข้ากับคอมพิวเตอร์ที่พอร์ต **Com1** เพื่อรับสัญญาณการทำงานจากโปรแกรม และอีกด้านหนึ่งจะต่อเข้ากับวงจรไฟฟ้า ดูรายละเอียดจากรูป



การต่ออุปกรณ์ควบคุมออกเข้ากับวงจรไฟฟ้า



ต้องเข้าใจว่าอุปกรณ์ควบคุมออกก็คือสวิตช์ตัวหนึ่งเท่านั้น ฉะนั้นการต่อก็เหมือนการต่อสวิตช์ทั่วไป โดยต่อให้ขนาบกับสวิตช์เก่าที่มีอยู่แล้วเท่านั้นเอง.

ราคา 2,000 บาท

ศตวรรษ ไชยสัง

ifcles@hotmail.com
0815848636, 0877757521